

Дистанционное занятие по учебной геологической практике

Местоположение изучаемого объекта: обнажение на левом берегу р. Сендеги в районе санатория им. И.Сусанина В Красносельском районе

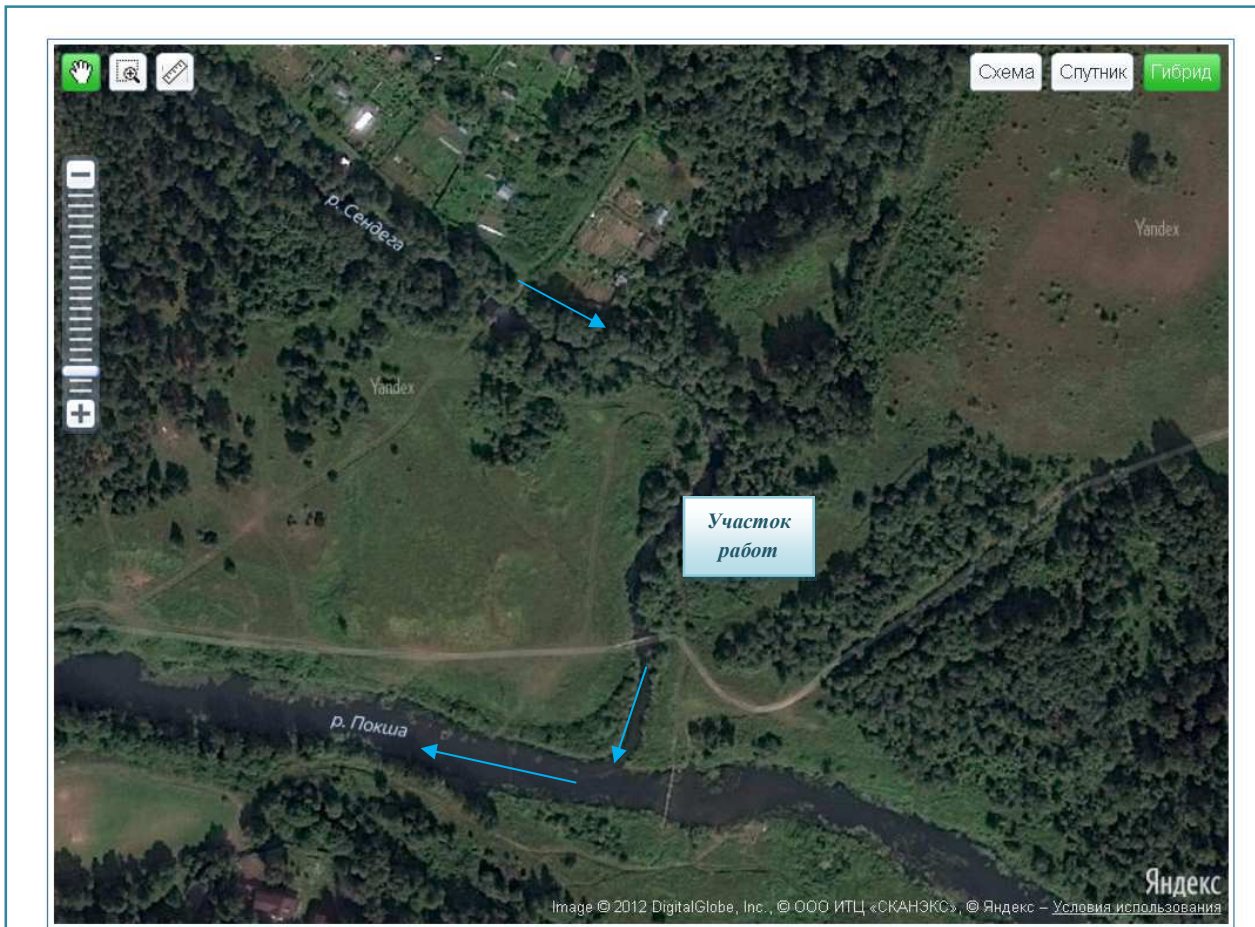


Рисунок 1 – Снимок из космоса участка работ



Рисунок 3 – Речка Сендега

Рисунок 2 – Горные породы, вскрытые расчисткой на обнажении

Задание:

1. На миллиметровке постройте вертикальную и горизонтальную шкалы в масштабе горизонтальный 1:100, вертикальный 1:100, подпишите их (см. образец);
2. Постройте гипсометрический профиль обнажения, используя отметки слоёв (м), расстояние (м), угол (градус);
3. Нанесите на профиль горно-буровые выработки (закопушка – **2мм**, скважина – **2 мм**, шурф – **4 мм**, расчистка – ступеньками);
4. По описанию в горно-буровом журнале нанесите границы отложений;
5. Заполните литологию в соответствии с условными обозначениями;
6. Определите возраст и генезис отложений по описанию в горно-буровых журналах;
7. Сформируйте условные обозначения в соответствии с разрезом.
8. Подпишите название: Геологический разрез. Масштаб в 1:100, г 1: 100

Исходные данные для построения гипсометрического профиля

№ точки	отметка, м	расстояние, м	угол, °
1	105,00	5,0	25
2		4,0	35
3		3,0	48
4		2,5	60

Горно-буровой журнал

(Исходные данные для построения геологического разреза)

Наименование и № выработки	Сечение шурфа, закопушки, расчистки, м диаметр скважины, мм	отметка устья, м	Глубина, м		Литологическое описание грунтов	УПВ, м	Глубина отбора проб грунта, м
			от	до			
ш-1	1,0*1,0м	106,9	0,0 0,5 1,0	0,5 1,0 1,5	Песок бурый, мелкий, влажный, водонасыщенный Торф чёрный, водонасыщенный Глина тёмно-серая, твёрдая, с органическими остатками	0,3	-
с-1	30мм	109,3	0,0 1,5 2,6	1,5 2,6 3,8	Торф чёрный, водонасыщенный Песок серый, мелкий, с содержанием валунов и гальки Глина тёмно-серая, твёрдая, с органическими остатками	1,3	0,8 3,2 образцы нарушенной структуры
р-1	1,0м	118,0 – 111,0	0,0 0,2	0,2 8,0	ПРС Песок серый, мелкий, с содержанием валунов и гальки	-	2,5 монолит

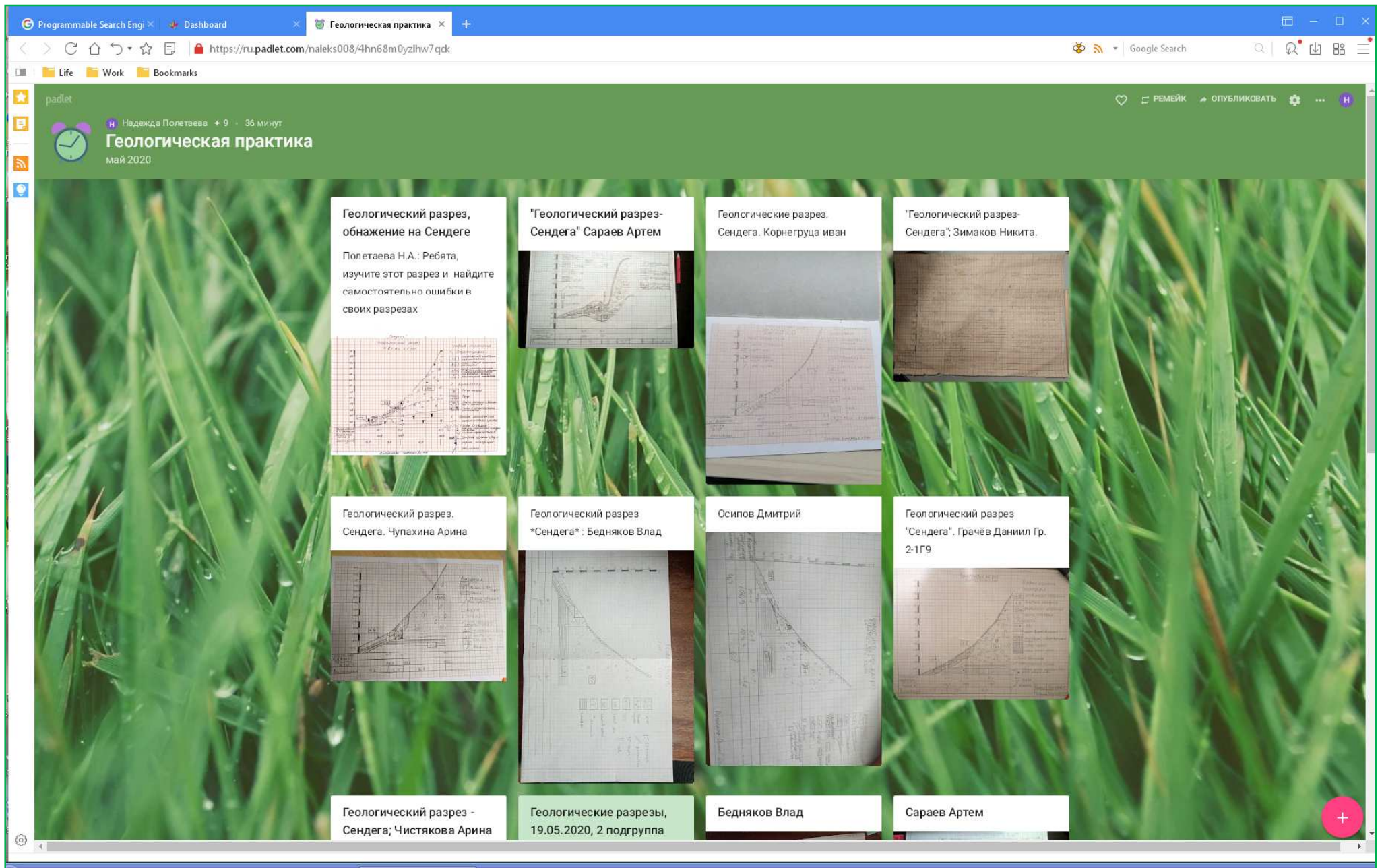


Рисунок 4 – Геологические разрезы, построенные студентами в процессе практики и размещённые на онлайн-доске Padlet